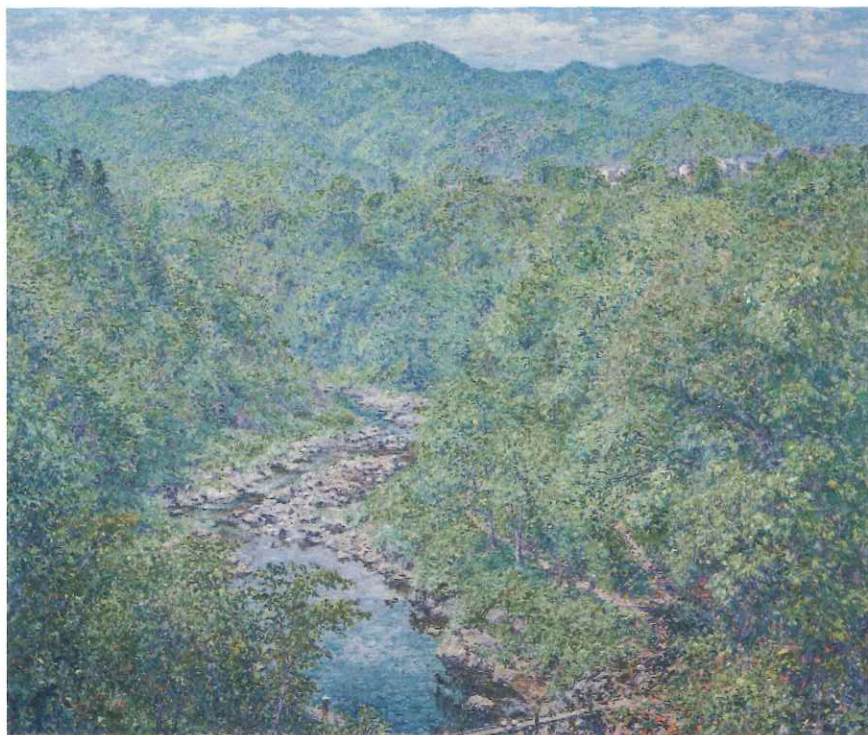


# やまが 元気ウォーク

元気に歩こう!  
楽しく歩こう!

## 没後40年 ～ 有道佐一画伯の足跡を訪ねる旅～

フランスから帰後、  
中央画壇への誘いを断り、  
終生山家の美しい山河を  
描き続けた佐一の作品となった舞台を、  
ウォーキングで訪ねます。



作品① 山家村

令和5年12月2日(土)  
午前9時～ ◎小雨決行  
※問合せ090-7875-0775 片岡まで

場所 JR山家駅前広場 ※臨時駐車場を  
集合・受付 設置

### 芸術コース(4キロ程度)

山家駅→上原橋→消防詰所左折→山家城址公園  
①②・折り返し→肥後坂→肥後橋→遊歩道③→  
東山公園④→有道佐一アトリエ跡前→国道27  
号線→山家交差点→山家大橋⑤→山家駅

### スポーツコース(9キロ程度)

山家駅→上原橋→消防詰所左折→山家城址公園  
①②→五郎橋→照用橋→五郎橋→府道1号左折  
→東山公園④→遊歩道③→アトリエ跡前→府道  
1号→東綾小中一貫校前→国道27号→山家交  
差点→山家大橋⑤→山家駅

ゴール後、伊毛煮を  
無料でふるまいます



### 《当日のスケジュール》

◎受付……………9:00～9:30  
◎開会式……………9:30～  
◎スタート  
スポーツコース…9:45  
芸術コース………9:55

**参加資格** どなたでも可。  
※ただし、小学生以下は、保護者  
または代理の方の同伴が必要です。

**募集人員** 100名 ◎申込み先着順  
※定員に達すれば締切ります。

**参加費** 一般:1,000円 中学生以下無料  
※当日受付で徴収します。(保険料込み)



申込方法等

〈申込期限〉令和5年11月24日(金)  
〈申込先(問合せ先)〉  
山家公民館  
住所:〒629-1263 綾部市鷹栖町豊後田32  
電話:0773-46-0345 FAX:0773-46-0849  
Mail:yamagatiku@nike.eonet.ne.jp

◎参加申込みは、FAX、郵便、メールのいずれかで  
[希望のコース、住所、氏名、年齢、性別、電話番号]を一覧  
にして申し込んでください。(様式は任意)

◎自治会や各種団体での申込みも可能。任意の様式で取りまとめ、  
[希望のコース、住所、氏名、年齢]を一覧にして申し込んでください。  
代表者のみ、電話番号を記載してください。

＼QRで検索!／



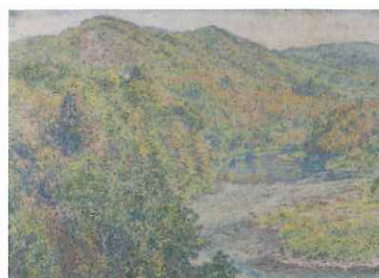
作品② 不動溪の桜



作品③ 川辺の春



作品④ 清流



作品⑤ 由良川